



ACUS
Área de Conservación
y Uso Sostenible
del Noroccidente de Manabí



Incentivos de Conservación en el Área de Conservación y Uso Sostenible (ACUS) del Noroccidente de Manabí

Gutiérrez, D. (Fundación Ceiba), & Loor, M. (Reserva Lalo Loor)

Introducción

El ACUS del Noroccidente de Manabí es una iniciativa local para conservar las fuentes hídricas que se abastecen de los remanentes de bosques y mantener actividades económicas sostenibles. El ACUS es de 206,000 hectáreas con una remanencia de bosques del 54% en el año 2019. La provincia de Manabí es una de las dos provincias continentales que no recibe agua de los Andes, depende de sus propios bosques.

Las altas tasas de deforestación contribuyen a la alta vulnerabilidad de su población al Cambio Climático, por lo que se promueven incentivos de conservación a los actores locales para la protección y conectividad de los bosques.



Objetivos

Los incentivos de conservación promocionados en el ACUS tienen como objetivos:

- Conservar las fuentes de agua y garantizar su provisión a las comunidades.
- Proteger los últimos bosques semidecíduos y decíduos, y generar conectividad.
- Apoyar a actores locales involucrados en conservación.

Importancia Ecológica

Esta área se caracteriza por la transición de bosques húmedos a secos. Su ubicación la convierte en un área de gradiente climático de importancia para la movilización de las especies y su adaptación al Cambio Climático. Ubicada en el Hotspot de Biodiversidad Tumbes – Chocó – Magdalena y comprende dos Áreas Claves para las Biodiversidad (KBAs).



- 43 especies de mamíferos
- 562 especies de aves
- 54 especies de herpetofauna.



El mono capuchino (*Cebus aequatorialis*) está en peligro crítico y está entre las 25 especies de primates más amenazadas a nivel internacional. La mayor amenaza para estas especies es la fragmentación de bosques por la expansión de la frontera agrícola.

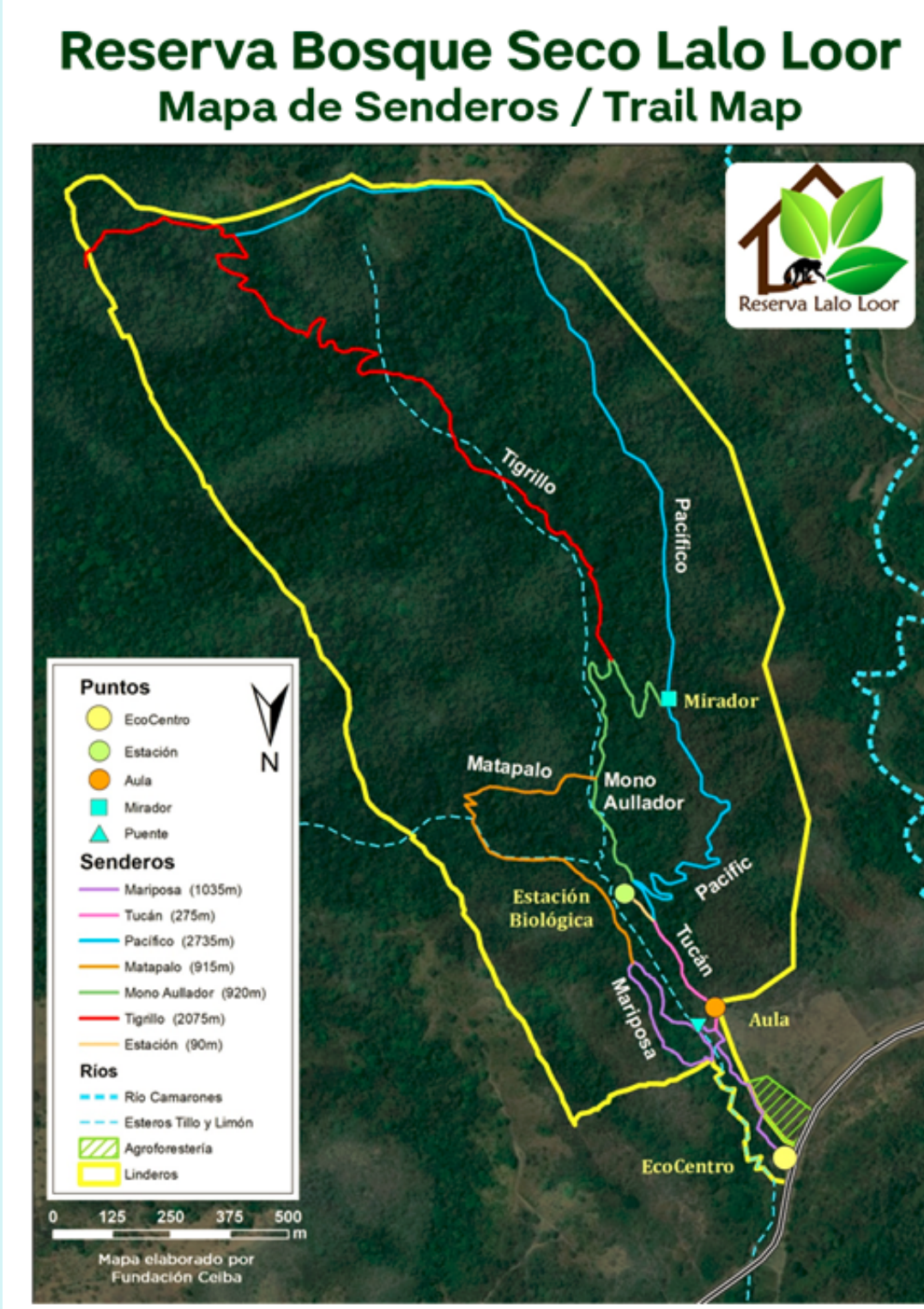
Incentivos de Conservación

Exoneración de impuestos prediales

La exoneración de impuestos prediales se aplica al área de bosque en conservación o áreas en restuaración con especies nativas. Esta ley se encuentra en el COOTAD (art. 520, literal f) y se sustenta en la ordenanza municipal de creación del ACUS.

Servidumbres Ecológicas

La servidumbre ecológica es un acuerdo de conservación mediante gravámen, utilizado para asegurar la tenencia del propietario. Es reconocida como un área especial para la conservación en el COA del Ecuador y contempla varios beneficios. La Reserva Lalo Loor se convirtió en la primera servidumbre ecológica en la costa ecuatoriana en el año 2020. Esta es una reserva privada que protege 200 hectáreas de bosque tropical caducifolio desde 1972. Alberga 210 especies de aves, muchas en peligro de extinción como el Gavilán Dorsigrís, y más de 40 especies de mamíferos, algunas también en peligro, como el Mono Capuchino y el Mono Aullador de la costa.



- Actividades: Observación de aves, avistamiento de monos aulladores, senderos autoguiados.
- Servicios: Senderismo, hospedaje, restaurante, investigación científica, pasantías y voluntariado.

Planes de Finca

Un plan de finca es una herramienta para la planificación de actividades de una propiedad. Se desarrollan adicionalmente modalidades de restauración. Según la propiedad se incluyen cercas y bebederos para ganado, para asegurar la restauración de riberas



Asistencia Técnica



Se proporciona asistencia técnica relacionada a todos los incentivos de conservación, incluyendo dotación de plantas así como en la aplicación a otros incentivos, como el Proyecto Socio Bosque II.